

PLOMERIA



Codigo	Descripción	Empaque
3884	Abanico P/ Bomba Ladrona	



Codigo	Descripción	Empaque
4010	Abrazadera PVC PG De 2X1/2	
4011	2X3/4	
4012	3X1/2	
4013	3X3/4	
4014	4X1/2	
4015	4X3/4	



Codigo	Descripción	Empaque
141	Abrazadera P/Manguera de 1/2	
142	3/4	
3371	5/8	
143	1	
917	1-1/2	
1210	2	
918	3	
919	4	
1050	5	



Codigo	Descripción	Empaque
3501	Arandela PVC PG De 4 x 3	
3502	4 x 4	



Codigo	Descripción	Empaque
3270	Accesorios P/Baño Set 5/1	



Codigo	Descripción	Empaque
2691	Adaptador P/Bomba Ladrona 1 A 3/4	



Codigo	Descripcion	Empaque
3229	Adaptador Hembra PVC PG De 1/2	
3230	PVC PG De 3/4	
1302	PVC PG De 1	
6	Adaptador Macho PVC PG De 1/2	
3670	PVC PG De 3/4	
1303	PVC PG De 1	
3295	PVC PG De 1 - 1/2	
860	PVC PG De 2	



Codigo	Descripcion	Empaque
978	Amoniaco La Reina 12/1	
977	24/1	



Codigo	Descripcion	Empaque
4194	Adactador P/Bomba Ladrona 5 Salidas	



Codigo	Descripcion	Empaque
2804	Bombas Sumergibles de 1/2 a 3HP	



Codigo	Descripcion	Empaque
4470	Adactador P/Tinaco de 1 a 3/4	



Codigo	Descripcion	Empaque
1089	Bomba Ladrona Petro Pump 1/2HP	



Codigo	Descripcion	Empaque
217	Boquilla P/Fregadero Metal 4-1/2	



Codigo	Descripcion	Empaque
218	Boquilla P/Lavadero Plast. 2-1/2	



Codigo	Descripcion	Empaque
3271	Boquilla P/Lavadero Metal 2-1/2	



Codigo	Descripción	Empaque
2006	Boquilla P/Lavamano Plast. S/D 1-1/4 x 6	
2007	C/D 1-1/4 x 6	



Codigo	Descripcion	Empaque
1049	Boquilla P/Lavamano Metal C/D 1-1/4 X 5	
3367	Boquilla P/Lavamano Metal S/D1-1/4 x 5	



Codigo	Descripción	Empaque
1490	Boya Plast. P/Cisterna Negra 4-1/2 Standar	
3176	3-1/2	



Codigo	Descripcion	Empaque
4368	Caja DE Bola P/Bomba Ladrona 6201	



Codigo	Descripcion	Empaque
1095	Cheque Horizontal T/Italy 1/2	12
1096	3/4	12
3272	1	6



Codigo	Descripcion	Empaque
3885	Capacitor P/Bomba Ladrona 25MF	



Codigo	Descripcion	Empaque
3924	Cola Extension P/Lavamanos 1-1/4 x 6	
3911	1-1/4 x 8	



Codigo	Descripcion	Empaque
4354	Cheque Vertical Plast. De 3/4	



Codigo	Descripcion	Empaque
4587	Codos PVC Presion 1/2 x 45	
4588	3/4 x 45	
4589	1 x 45	
4632	1-1/2 x 90	
3235	2 x 90	



Codigo	Descripción	Empaque
3065	Manguera P/Desague Lavadora	
1401	Reforz.	



Codigo	Descripcion	Empaque
3572	Manometro Brady 0-100 PSI	



Codigo	Descripcion	Empaque
2824	Manguera P/Lav. Marine #18	
2825	#20	
2827	#22	
3182	#24	



Codigo	Descripcion	Empaque
3789	Niples Electro Galv. 1/2 x 2	
3789	1/2 x 4	
3785	3/8 x 2	
3786	3/8 x 3-1/2	
3787	3/8 x 4	



Codigo	Descripción	Empaque
3838	Manguera P/Mezc. Mono 3/8 x 1/8 x 16	
4467	3/8 x 1/8 x 18	
3839	3/8 x 1/8 x 20	



Codigo	Descripcion	Empaque
3844	Niples Plast. P/Mescladora PP	



Codigo	Descripcion	Empaque
3336	Llave R/Manguera 1/2 Metal M/Azul	
757	3/4 Metal M/Azul	



Codigo	Descripcion	Empaque
2004	Llave De Paso Bola PVC 1/2	
2005	3/4	
3978	1	
3317	1-1/2	
3110	2	
3110	3	
2157	4	



Codigo	Descripcion	Empaque
4991	Llave Plast. P/Bebedero Hembra	
4990	Llave Plast. P/Bebedero Macho Corto	
4989	Macho Largo	



Codigo	Descripcion	Empaque
766	Llave De Paso Cuña De 1/2 T/Riggeet TW	
3227	1 T/Riggeet TW	



Codigo	Descripcion	Empaque
3080	Llave De Paso Cuña De 1/2 T/Italy	
765	3/4 T/Italy	
764	1 T/Italy	



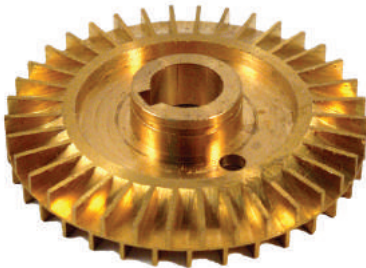
Codigo	Descripcion	Empaque
2924	Manguera Negra P/Bomba 24	
2925	30	
2926	36	
2927	48	



Codigo	Descripción	Empaque
2332	Fregadero Doble 33 x 22	



Codigo	Descripción	Empaque
3081	Llave De Paso Bola 1/2 T/Italy	
215	1/2 T/Italy Pesada	
756	3/4 T/Italy	
216	3/4 T/Italy Pesada	
2156	1 T/Italy Pesada	
3650	1 1/2 T/Italy Pesada	
2480	2 T/Italy	



Codigo	Descripción	Empaque
4299	Llave De Paso Bola PVC Centurion 1/2	
4300	3/4	
4562	1	



Codigo	Descripción	Empaque
1484	Kit P/Bomba De Agua T/Brady	



Codigo	Descripción	Empaque
2047	Llave R/Manguera PVC 1/2	
2689	3/4	



Codigo	Descripcion	Empaque
701	Colador P/Lavadero Metal 4/1	



Codigo	Descripcion	Empaque
3516	Coupling CPVC De 1/2	
3513	3/4	



Codigo	Descripcion	Empaque
1429	Coupling HG De 1/2	
4454	1/4	
2553	3/4	
3096	3/8	



Codigo	Descripcion	Empaque
4742	Fregadero De Bar 15 x 15	



Codigo	Descripcion	Empaque
3471	Coupling PVC Presion PG 1/2	
3672	3/4	
1213	1	
4016	1-1/2	
4017	2	
4018	3	
4019	4	



Codigo	Descripcion	Empaque
4741	Fregadero Sencillo 21 x 20	
2482	22 x 25	



Codigo	Descripción	Empaque
3463	Codos CPVC De 1/2	
3464	3/4	



Codigo	Descripción	Empaque
858	Codos HG De 1/2	
4452	1/4	
2952	3/4	
4453	3/8	



Codigo	Descripción	Empaque
4222	Codos PVC Drenaje PG De 1-1/2 x 45	
3469	2 x 45	
3470	3 x 45	
3673	4 x 45	
3119	1-1/2 x 90	
3472	2 x 90	
3236	3 x 90	
15	4 x 90	



Codigo	Descripción	Empaque
3671	Codos PVC Presion PG De 1/2 x 90	
10	3/4 x 90	
734	1 x 90	
3992	1-1/2 x 90	
2578	2 x 90	
4223	3 x 90	
1217	4 x 90	



Codigo	Descripción	Empaque
2625	Cola Extension P/Fregadero 1-1/2 x 4	
3014	1-1/2 x 6	
2816	1-1/2 x 8	



Codigo	Descripción	Empaque
2373	Colador P/Fregadero Metal	



Codigo	Descripcion	Empaque
2399	Niples Niquelados 1/2 x 2.	
2400	1/2 x 2-1/2	
2401	1/2 x 3	
2739	1/2 x 4	
4839	1/2 x 5	
4840	1/2 x 6	
1086	3/8 x 2	
2411	3/8 x 2-1/2	
2402	3/8 x 3	
1087	3/8 x 3 Reforz.	
999	3/8 x 3-1/2	
1000	3/8 x 4	



Codigo	Descripcion	Empaque
3519	Tapon CPVC De 1/2	
3517	3/4	



Codigo	Descripcion	Empaque
4853	Tapon De Goma P/Lavam. De 1-1/4 C/Cadena	
3302	S/Cadena	



Codigo	Descripcion	Empaque
4744	Tanque Horizontal P/Bomba Ladrona.	



Codigo	Descripcion	Empaque
3298	Tapon De Goma P/Lavadero De 1-1/2.	
4852	Tapon De Goma P/Lavadero De 2-1/2.	



Codigo	Descripcion	Empaque
3883	Sello Mecanico P/Bomba Ladrona.	



Codigo	Descripcion	Empaque
1948	Sifon P/Piso PVC #2 Durman	
4009	Sifon P/Piso PVC PG #2	



Codigo	Descripcion	Empaque
4851	Sifon Doble Flexible P/Fregadero De 1-1/2.	



Codigo	Descripcion	Empaque
4795	Sifon Senc. Flexible P/Lavamano De 1-1/4	



Codigo	Descripcion	Empaque
4634	Sifon Doble P/Fregadero De 1-1/2.Centurion	



Codigo	Descripcion	Empaque
4635	Sifon Senc. P/Lavamano De 1-1/2 Cunturion.	



Codigo	Descripcion	Empaque
3674	Reduccion Bushing PVC 3/4 x 1/2	
3512	1 x 1/2	
3239	1 x 3/4	
4601	1-1/2 x 1	
3487	2 x 1/2	
4020	2 x 3/4	
3240	2 x 1	
3665	2 x 1-1/2	
3929	3 A 2	
3930	4 A 2	
3931	4 A 3	



Codigo	Descripcion	Empaque
758	Tapon HG Hembra de 1/2	
759	3/4	
4455	3/8	
3505	1	
760	Tapon HG Macho de 1/2	
761	3/4	
4456	3/8	
3504	1	



Codigo	Descripcion	Empaque
3514	Reducciones Bushing CPVC 3/4 A 1/2	



Codigo	Descripcion	Empaque
714	Reducciones Bushing HG 1/2 x 3/8	
2953	3/4 x 1/2	
3524	1 x 3/4	



Codigo	Descripcion	Empaque
3307	Tapon Registro PVC De 2	
3306	PVC PG De 3	
3869	De 4	



Codigo	Descripcion	Empaque
3668	Tapon PVC Presion de 1/2	
3667	3/4	
3666	1	
3241	1-1/2	
45	2	
3468	3	
118	4	



Codigo	Descripción	Empaque
3465	Tee CPVC De 1/2	
3466	3/4	



Codigo	Descripción	Empaque
713	TEE HG De 1/2	
2552	3/4	
4457	3/8	
3503	1	



Codigo	Descripción	Empaque
23	Tee PVC Presion de 1/2	
3964	3/4	
1025	1	
4232	1-1/2	130
4022	2	
4023	3	
4168	4	



Codigo	Descripción	Empaque
3246	Tee-Y PVC Drenaje de 2	
3484	3	
3481	4	
4021	3 A 2	
3247	4 A 2	
3482	4 A 3	



Codigo	Descripción	Empaque
470	Teflon De 1/2 x 5MTS Azul	
469	3/4 x 5MTS Azul	
2743	1 x 5MTS Azul	



Codigo	Descripción	Empaque
4893	Valvula PVC P/Tinaco Fama 1/2	
4894	3/4	



Codigo	Descripcion	Empaque
653	Valvula P/Cisterna T/Nibco De 1/2 C/V LIV	
4269	1/2 C/V Pesada	
718	3/4 C/V LIV	
654	3/4 C/V Pesada	
1101	De 1	



Codigo	Descripcion	Empaque
4459	Union Universal HG de 1/2	
4460	3/4	
4458	3/8	



Codigo	Descripcion	Empaque
4416	Union Universal CPVC de 1/2	
4417	3/4	



Codigo	Descripcion	Empaque
849	Union Dreiserr PVC A 1/2	
848	B 3/4	
847	C 1	
3114	D 1-1/2	
3115	E 2	



Codigo	Descripcion	Empaque
852	Union Universal PVC de 1/2	
851	3/4	
850	1	
3112	1-1/2	
3113	2	



Codigo	Descripcion	Empaque
3294	Tubo Galv. P/Malla Ciclonica 1/2 x 15	
3287	1-1/4 x 20	



Codigo	Descripcion	Empaque
3560	Tuberia CPVC de 1/2	
3561	3/4	



Codigo	Descripcion	Empaque
2958	Zapatilla P/Manguera	



Codigo	Descripcion	Empaque
	Tuberia PVC Drenaje	
	Tuberia PVC SCH-40 (Presion)	
	Tuberia PVC SDR-13.5	
	Tuberia PVC SDR-21	
	Tuberia PVC SDR-26 (Electricos)	
	Tuberia PVC SDR-41 (Semi Presion)	



Codigo	Descripcion	Empaque
37	Y PVC de Drenaje de 2	
3480	3	
3483	4	
3248	3 A 2	
3249	4 A 2	
3932	4 A 3	

ELÉCTRICOS



Codigo	Descripcion	Empaque
471	Zocalo De Goma Reforzado 208-4	



Codigo	Descripcion	Empaque
460	Toma corriente Doble Superficie U07	



Codigo	Descripcion	Empaque
4258	Zocalo P/Lampara Fluorecente 403A-1P	



Codigo	Descripcion	Empaque
1481	Toma corriente Doble T/Luminex	



Codigo	Descripción	Empaque
2414	Zocalo Benjamin 226E	
1762	C/Cadenita R-213	



Codigo	Descripcion	Empaque
275	Toma P/Telefono Doble Miyako	



Codigo	Descripcion	Empaque
3039	Tarugos De Plomo 1/4 Corto	
732	1/4 Largo	
1052	3/8 Corto	
2463	3/8 Largo	
733	5/16 Corto	
1051	5/16 Largo	



Codigo	Descripcion	Empaque
70	Tee P/Cable Coaxial (3 Hembras) HK-1362	



Codigo	Descripcion	Empaque
4905	Tarugos Plasticos Azul 5/16 x 1	
20	5/16 x 1-1/2	
181	5/16 x 2	
572	Blanco 3/16 x 1	
4776	Naranja 3/8 x 1-1/2	
21	3/8 x 2	
22	3/8 x 2-1/2	
1611	Rojo 3/16 x 1-1/2	
2460	3/16 x 2	
4909	Verde 1/4 x 1	
735	1/4 x 1-1/2	
3124	1/4 x 2	



Codigo	Descripcion	Empaque
1819	Tuberia de Cobre 1/2 x 50	
1817	1/4 x 50	
2767	3/16 x 50	
1818	3/8 x 50	
411	5/16 x 50	



Codigo	Descripcion	Empaque
264	Tubo EMT de 1/2	
265	3/4	



Codigo	Descripcion	Empaque
1903	Union Coaxial F-81 HK1357	



Codigo	Descripcion	Empaque
2703		



Codigo	Descripcion	Empaque
2282	Union MT Electrica 1-1/2	



Codigo	Descripcion	Empaque
3071	Tomacorriente 220 U-33 T/Levinton	



Codigo	Descripcion	Empaque
1378	Toma Corriente Aereo Goma C/T U35-3S	
1379	Toma Corriente Aereo Goma S/T U35-2S	



Codigo	Descripcion	Empaque
1400	Toma Corriente Aereo Metal C/T U44-3S	
1403	Toma Corriente Aereo Metal S/T U44-2S	



Codigo	Descripcion	Empaque
4206	Toma P/Cable Caxial T/B Room Electric	



Codigo	Descripcion	Empaque
134	Timbre Ding Dong	



Codigo	Descripcion	Empaque
928	Terminal Mang. Hembra 1/2	
1020	Hembra 3/4	
2541	Macho 1/2	
2542	Macho 3/4	



Codigo	Descripcion	Empaque
1752	Terminal P/Alambre Coaxial Profesional	
3887	RG6 C/Gel	
461	RG6 Miyaco	
1438	RG6 Reforz.	



Codigo	Descripcion	Empaque
2429	Tester Digital Tm50 Towards	



Codigo	Descripcion	Empaque
206	Tester Digital DT830D	
2251	HDAS830B	



Codigo	Descripcion	Empaque
3857	Terminal Elect. Hembra T-29 Amarillo	
5133	Terminal Elect. Hembra ST-110 Rojo	
5132	Terminal Elect. OJO C/Diente Rojo	
5130	Terminal Elect. OJO STB-10/STR-10 Azul/Rojo	
5128	Terminal Elect. OJO STB-38/STR-38 Azul/Rojo	
5131	Terminal Elect. OJO STR-14 Rojo	
5129	Terminal Elect. OJO STR-56 Rojo	



Codigo	Descripcion	Empaque
1017	Terminal Elect. P/Inversor SC-JGK-25	
1016	SC-JGK-35	
2642	SC-JGK-50	
1748	SC-JGK-70	



Codigo	Descripción	Empaque
1245	Terminal Elect. AUTO YFS-4	
1246	YFS-5	



Codigo	Descripción	Empaque
462	Tape Elect. 3M Temflex 1000 PEQ.	
463	1600 GDE.	



Codigo	Descripción	Empaque
3288	Tapa P/Interruptor Sencilla EXT.	
1179	F.N.	



Codigo	Descripción	Empaque
1178	Tapa P/Tomacorriente Doble EXT.	
1407	F.N.	



Codigo	Descripcion	Empaque
339	Switch Doble Tiro 2 X 30 AMP	
2665	2 X 60 AMP	
2177	3 X 30 AMP	
3011	3 X 60 AMP	



Codigo	Descripcion	Empaque
340	Switch Machete 2 X 30 AMP	
328	2 X 60 AMP	
933	2 X 100 AMP	
932	3 X 30 AMP	



Codigo	Descripcion	Empaque
467	Tape Elect. TCM Super TC Vinil Neg.	

6/1



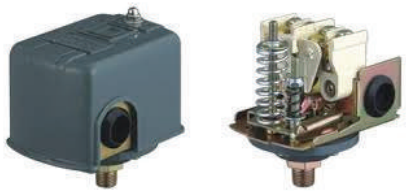
Codigo	Descripcion	Empaque
1180	Tapa Ciega 2 x 4 Plast. EXT.	



Codigo	Descripcion	Empaque
1113	Spliter P/Antena De 2 Salidas	
456	3 Salidas	
824	4 Salidas	



Codigo	Descripcion	Empaque
4641	Tapa de Metal P/Caja Octagonal 1/2 1.2MM C/Nock Out	



Codigo	Descripcion	Empaque
180	Switch Automatico P/Bomba Square D.	



Codigo	Descripcion	Empaque
1984	Rosetas	



Codigo	Descripcion	Empaque
107	Receptaculo De Porcelana	



Codigo	Descripcion	Empaque
1168	Lampara P/Exterior De Led 20W	
2266	30W	
2272	50W	



Codigo	Descripcion	Empaque
2252	Lampara BC T/Secador 65W Completa	



Codigo	Descripcion	Empaque
986	Lapiz /PCarpintero Ovalado	



Codigo	Descripción	Empaque
2800	Interruptor (Tic Tac) Colgante 104AW	
4074	105AW	



Codigo	Descripcion	Empaque
4184	Interruptor P/Timbre T/Luminex	



Codigo	Descripcion	Empaque
427	Interruptor Doble T/Levinton	



Codigo	Descripcion	Empaque
1475	Interruptor sencillo T/Luminex C/L	



Codigo	Descripcion	Empaque
4204	Interruptor Triple T/B Room Electric	



Codigo	Descripcion	Empaque
1480	Interruptor Triple T/Luminex S/L	



Codigo	Descripción	Empaque
2972	Bombillo BC Largo 4U 65W FLY EAGLE	



Codigo	Descripción	Empaque
4930	Amperimetro Digital C/Gancho Towards Blister	



Codigo	Descripción	Empaque
814	Bombillo BC Largo Espiral 18W	
813	22W	
2426	25W	



Codigo	Descripción	Empaque
2175	Barra P/Cono Refractorio SE5340	



Codigo	Descripción	Empaque
4782	Base P/Foto Celda C/Angular	



Codigo	Descripción	Empaque
1173	Barra Roscada 1/2 x 6	
1171	1/4 x 6	
1141	3/16 x 6	
4906	3/4 x 6	
2999	3/8 x 6	
1142	5/16 x 6	
3979	5/8 x 6	
1172	7/16 x 6	
4907	7/8 x 6	



Codigo	Descripción	Empaque
803	Bombillo BC Corto Espiral 18W	
804	20W	
805	22W	
806	26W	



Codigo	Descripcion	Empaque
966	Breaker GI Grueso 15 AMP	
965	20 AMP	
972	30 AMP	
2076	40 AMP	
3024	50 AMP	



Codigo	Descripcion	Empaque
973	Breaker GI Fino 15 AMP	
971	20 AMP	
967	30 AMP	
2075	40 AMP	
3025	50 AMP	



Codigo	Descripcion	Empaque
2740	Bombillo De Mercurio 175 WTS.	



Codigo	Descripcion	Empaque
135	Bombillo Huevo De Paloma	



Codigo	Descripcion	Empaque
707	Incandecente 100W 110V	



Codigo	Descripcion	Empaque
4191	Bombillo BC Corto Espiral 18W Light Room Blister	
4192	20W Light Room Blister	
4193	22W Light Room Blister	
4536	26W Light Room Blister	



Codigo	Descripcion	Empaque
2281	Conector Curvo MT De 3/4	



Codigo	Descripcion	Empaque
2368	Bombillo Reflector Amarillo PAR38E27 100W	
2367	Azul PAR38E27 100W	
2369	Rojo PAR38E27 100W	
2366	Verde PAR38E27 100W	



Codigo	Descripcion	Empaque
3511	Conector Recto MT De 3/4	



Codigo	Descripción	Empaque
1688	Bombillo Recargable De 16 Led YZ-1895	
1761	18 Led YZ-1899	



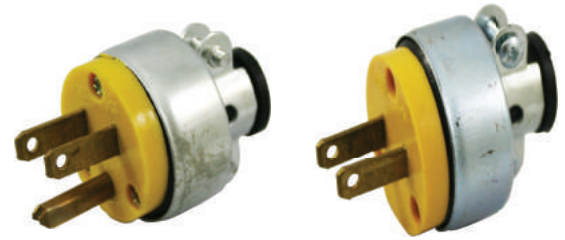
Codigo	Descripcion	Empaque
2751	Control De Aire AV. 100	



Codigo	Descripción	Empaque
4920	Bombillo de Led 7W Luz Blanca	



Codigo	Descripción	Empaque
969	Enchufe Semi-Indust. Goma C/T U35-3P	
970		



Codigo	Descripción	Empaque
1402	Enchufe Semi-Indust. Metal C/T U44-3P	
513	S/T U44-2P	



Codigo	Descripción	Empaque
3324	Control Remoto Goldstar 105-210J	
3563	Panasonic	
3327	Samsung 001010D 10-1501	
3326	Sharp KR182	
2762	Sony RM-873	
3328	Toshiba	
1211	Universal RCU-403	
5006	Universal Inteligente ST-620	



Codigo	Descripción	Empaque
3510	Coupling MT De 1/2	
3521	3/4	



Codigo	Descripción	Empaque
1887	Bombillo T/Vela E-27 25W Clear	



Codigo	Descripción	Empaque
160	Curva Electrica PVC De 1/2	
161	3/4	
162	1	
163	1-1/2	
829	2	
1273	3	
2035	4	



Codigo	Descripcion	Empaque
4211	Extension Elect. Blanca #6 Room Electric	
4212	#9	
4213	#12	
4214	#15	
4215	#20	
4535	#25	



Codigo	Descripcion	Empaque
4692	Extension Elect. Mamey Centurion #15	
4693		#25
4694		#50
4695		#100



Codigo	Descripción	Empaque
213	Foco De Goma 2 Pílas Rubber Torch	
214	3 Pílas	



Codigo	Descripcion	Empaque
702	Enchufe Goma S/T Primera U53-2P	



Codigo	Descripcion	Empaque
3076	Extencion P/Telefono Espiral de 7	
185	Extencion P/Telefono Espiral de 10	
2269	Extencion P/Telefono Espiral de 15	
3577	Extencion P/Telefono Espiral de 20	
186	Extencion P/Telefono Espiral de 25	



Codigo	Descripcion	Empaque
184	Extension P/Telefono Lisa De 7 Pies	
1026		12
1027		15
1844		25
4187		30
3312		35
1845		50
4125		75
4126		100



Codigo	Descripcion	Empaque
820	Bombillo BC Corto 3U 18W	
131	20W	
811	22W	
818	26W	



Codigo	Descripcion	Empaque
2587	Bombillo BC Largo Espiral 65W	



Codigo	Descripcion	Empaque
355	Bombillo P/Nevera 15W Froster	



Codigo	Descripcion	Empaque
1860	Bombillo Led 3U 7W Towards	
1861	Bombillo Led 3U 9W Towards	
1862	Bombillo Led 3U 11W Towards	
1863	Bombillo Led 3U 14W Towards	
1864	Bombillo Led 4U 18W Towards	
1865	Bombillo Led 4U 22W Towards	



Codigo	Descripcion	Empaque
1753	Amperimetro Digital C/Gancho 266F C/Frecuencia	
2428	HDM-266	



Codigo	Descripcion	Empaque
1304	Alambre Elect. UF-Vinil THHN 2.5/3MM Gris	



Codigo	Descripcion	Empaque
259	Alambre Coaxial RG-6 Negro	



Codigo	Descripción	Empaque
3074	Alambre Bocina Cal-14	
1916	16	
1917	18	
1918	20	
1919	22	



Codigo	Descripción	Empaque
4933	Alambre Elect. Goma SJTW 1.5/3MM Negro	
4934	1.5/4MM	
4935	2.5/2MM	
4936	2.5/3MM	
4937	2.5/4MM	
4938	4.0/2MM	
4939	4.0/3MM	
4940	4.0/4MM	



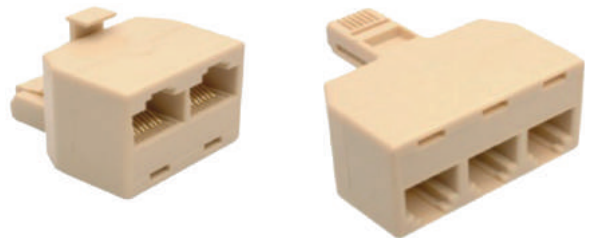
Codigo	Descripcion	Empaque
2974	Agua Destilada P/Bateria Doble-A 20/1	
2329	6/1 GL.	



Codigo	Descripcion	Empaque
981	Aguarras Metro 12/1	
980	24/1	
4956	GL.	



Codigo	Descripción	Empaque
4843	Alambre Elect. Duplex Towards #12	
4842	#14	
2574	#16	



Codigo	Descripcion	Empaque
3232	Adactador P/Telefono Doble	
2263	Adactador P/Telefono Triple	



Codigo	Descripción	Empaque
203	Aceite Penetrante WD-40 5.5 ONZ	
3888	8 ONZ	



Codigo	Descripción	Empaque
4003	Acero Plast. Clear Abro Inyectable EP-300	
4002	Acero Plast. Negro Abro Inyectable EG-330	



Codigo	Descripción	Empaque
4127	Acero Plast. Gris Abro 2 ONZ ES-509	



Codigo	Descripción	Empaque
976	Acido Muriatico copley 12/1	
975	24/1	
1083	GL	



Codigo	Descripción	Empaque
1451	Adactador Americano/Europeo P510	



Codigo	Descripción	Empaque
512	Adactador Elect. Goma Naranja U01	



Codigo	Descripción	Empaque
911	Aceite Penetrante 3 En 1 1.05 ONZ	
1433		3 ONZ



Codigo	Descripción	Empaque
5070	Abrazadera P/Cable de 1/8	
5071		1/4
5072		5/16
5073		3/8
5074		1/2



Codigo	Descripción	Empaque
4243	Abrazadera Plast. Transp. #5 3*100	
370		#6 3*150
371		#8 4*200
372		#10 4*250
4244		#12 4*300
3020		#14 5*350
4245		#16 5*400
4246		#16 7.8*400
1576		#18 5*450
2422	Abrazadera Plast. Negra #4 3*100	
2421		Negra #6 3*150
2420		Negra #8 4*200
2419		Negra #10 4*250
3234		Negra #12 4*300
855		Negra #14 5*350
854		Negra #16 5*400
3233		Negra #16 7.8*400
853		Negra #18 5*450



Codigo	Descripción	Empaque
3069	Abrazadera P/Malla Ciclonica 1-1/2	
3070	Abrazadera P/Malla Ciclonica 2	



Codigo	Descripción	Empaque
144	Abrazadera P/Tubo de 1/2	
145		3/4
3508		1
3509		1-1/2
3108		2
1942		3
3109		4

HERRAMIENTAS



Codigo	Descripción	Empaque
44	Alambre De puas 110 MTS C-17	
43	250 MTS C-17 El Toro	
4804	250 MTS Corvi Primiun	
2649	250 MTS. C17	
68	250 MTS. Cebu	



Codigo	Descripción	Empaque
1493	Alambre P/Trinchera 450MM X 45M 65MM	



Codigo	Descripción	Empaque
159	Alicate Exten. P/Plomeria #10	



Codigo	Descripción	Empaque
2262	Alicate Mecanico #6 M/Forrado	
1039	#8 M/Forrado	



Codigo	Descripción	Empaque
1036	Alicate Presion TW #6	
1037	TW #7	
1038	TW #10	



Codigo	Descripción	Empaque
2434	Alicate P/Electricista #6	
2340	#7	
2339	#8	



Codigo	Descripcion	Empaque
992	Barrena Concreto TW	1/2
996		1/4
2291		1/8
989		3/16
4908		3/4
991		3/8
995		5/16
1615		5/32
2290		5/8



Codigo	Descripción	Empaque
343	Barra P/Cortina Blanca 28 x 48	
344		48 x 84
1521		84 x 120



Codigo	Descripcion	Empaque
2608	Botas De Goma 3907	
2609		4008
2610		4109
2611		4210
2612		4311
2613		4412



Codigo	Descripcion	Empaque
3381	Barrena T/Hiltin	1/16
987		1/2
993		1/4
997		1/8
998		3/16
2095		3/32
988		3/8
990		5/16
994		5/32
3380		7/16



Codigo	Descripcion	Empaque
3935	Azada	255-0
3934		255-A
3937		255-B
3936		255-C



Codigo	Descripción	Empaque
3829	Atomizador Plast. F/Espiral YA-3224	
3830		Grande YA-3221



Codigo	Descripcion	Empaque
2955	Arandela Hierro Plama 0.19 = 3/16	
722	0.25 = 1/4	
723	0.31 = 5/16	
724	0.38 = 3/8	
725	0.44 = 7/16	
726	0.50 = 1/2	
527	0.63 = 5/8	
948	0.75 = 3/4	
3958	0.875 = 7/8	
3954	1	
3955	1-1/2	
3956	1-1/4	
3957	1-1/8	



Codigo	Descripcion	Empaque
4986	Balanza Digital	



Codigo	Descripcion	Empaque
2189	Calzo P/Vehiculo D/Goma TD3301	
2188	D/Metal TD3553	



Codigo	Descripcion	Empaque
3989	Anzuelo P/Pesca #1	
3990	Anzuelo P/Pesca #2	
4658	Anzuelo P/Pesca #3	
3991	Anzuelo P/Pesca #4	
3742	Anzuelo P/Pesca #5	
3622	Anzuelo P/Pesca #6	
3099	Anzuelo P/Pesca #7	
3623	Anzuelo P/Pesca #8	
1351	Anzuelo P/Pesca #9	
1292	Anzuelo P/Pesca #10	
1293	Anzuelo P/Pesca #11	
1291	Anzuelo P/Pesca #12	
1284	Anzuelo P/Pesca #13	
1283	Anzuelo P/Pesca #14	
1288	Anzuelo P/Pesca #15	
1286	Anzuelo P/Pesca #16	
1290	Anzuelo P/Pesca #17	
1287	Anzuelo P/Pesca #18	
1289	Anzuelo P/Pesca #19	
1285	Anzuelo P/Pesca #20	
3922	Anzuelo P/Pesca #22	



Codigo	Descripcion	Empaque
652	Cadena P/Perro 20MM/6Pies	
650	25	
651	30	
770	35	
1944	40	
1945	45	
2731	50	



Codigo	Descripción	Empaque
3435	Cancamo Abierto Dorado #4 (1Pulg)	
3439	#14 (3Pulg)	



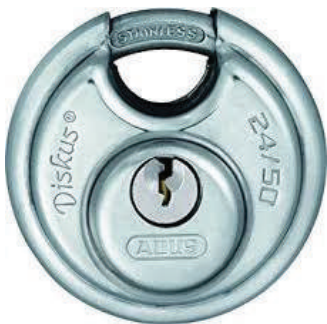
Codigo	Descripción	Empaque
2842	Cancamo Abierto Niquelado 3/16	
3439	1/4	
2839	3/8	
2840	5/16	
3768	1/2	



Codigo	Descripción	Empaque
5014	Candado Anti-Cizalla Lico 40MM	
5015	50MM	
5016	60MM	



Codigo	Descripción	Empaque
4388	Candado Laminado 30MM	
4389	40MM	
4390	50MM	



Codigo	Descripción	Empaque
4524	Candado Redondo Corto 65MM	
4525	Largo	



Codigo	Descripción	Empaque
71	Candado Dorado 201 -20MM	
72	202-25MM	
73	203-30MM	
74	204-40MM	
75	205-50MM	
76	206-60MM	



Codigo	Descripcion	Empaque
2171	Careta P/Soldar	



Codigo	Descripcion	Empaque
2170	Cinta Luminica de Precaucion	



Codigo	Descripcion	Empaque
4864	Carretilla Bellota Goma Masisa #5	
4912	#6	



Codigo	Descripcion	Empaque
1503	Cinta Metrica 3MTS.	
3102	5MTS.	
1416	7.5MTS.	



Codigo	Descripcion	Empaque
391	Cinta Adhesiva Tan 2 x 30	
299	2 x 90	



Codigo	Descripcion	Empaque
2702	Chicharra P/Cubo Mecanico	



Codigo	Descripción	Empaque
2900	Cinzel Plano TW 1/2 x 10	
2901	5/8 x 6	



Codigo	Descripción	Empaque
4055	Cinzel Plano Wantok 3/4 x 8 C/Goma	
4056	3/4 x 10	
4057	3/4 x 12	
4053	5/8 x 8	
4054	5/8 x 12	



Codigo	Descripción	Empaque
649	Chispero P/Estufa	



Codigo	Descripción	Empaque
4379	Chaleco Luminico Verde/Mamey	



Codigo	Descripción	Empaque
750	Cizalla TW #18	



Codigo	Descripción	Empaque
3012	Coa Tramontina C/Anillo Reforz. #8	



Codigo	Descripción	Empaque
3127	Cuchilla Multiuso Vikingo Prof. 6	



Codigo	Descripcion	Empaque
2705	Domino Grueso Blanco Hueso	



Codigo	Descripcion	Empaque
1802	Cuchillo P/Cortar Cacao Tramontina	



Codigo	Descripcion	Empaque
1882	Emboquillador P/Tuberia Cobre 3/1	



Codigo	Descripcion	Empaque
2280	Cucharas P/Mesa Ref. 555	



Codigo	Descripcion	Empaque
3680	Destapador de Botellas R-ZR-896	



Codigo	Descripcion	Empaque
66	Cuchillo P/Cocina C/Madera #4	
349	#5	
350	#6	
351	#7	
352	#8	
2051	#9	



Codigo	Descripcion	Empaque
1435	Cuchillo P/Cocina C/Metal SS08-8	
1434	9	
2412	10	



Codigo	Descripcion	Empaque
4286	Destornillador Stria #3	
4287	#4	
4288	#5	
4289	#6	



Codigo	Descripcion	Empaque
4290	Destornillador Plano #3	
4291	#4	
4292	#5	
4293	#6	



Codigo	Descripcion	Empaque
4090	Cubo Plast. P/Swapear C/Exprimidor	



Codigo	Descripcion	Empaque
2261	Destornillador Precision P/Relogero 6/1	



Codigo	Descripción	Empaque
4531	Cubo De Goma B-3	
1891	B-4	



Codigo	Descripción	Empaque
1934	Cubo Plast. #2 C/Tapa	
1933	#3	



Codigo	Descripción	Empaque
2150	Cortavidrio Universal 12/1	



Codigo	Descripción	Empaque
4608	Escoba Araña Metal 22 Dientes	
4609	23 Dientes	



Codigo	Descripción	Empaque
198	Escoba Plast. Kika	



Codigo	Descripción	Empaque
4624	Esmeriladora De 4-1/2 6 AMP Genesis GAG645	



Codigo	Descripción	Empaque
4914	Esmeril Fino 4/1	



Codigo	Descripción	Empaque
1117	Extension P/Cubo Mec. 1/2 x 5	
859	1/2 x 10	



Codigo	Descripción	Empaque
3047	Hacha Bellota 3LBS. S/Mango	
3938	3.5LBS. S/Mango	



Codigo	Descripción	Empaque
2068	Guantes P/Soldar Largo #14	



Codigo	Descripción	Empaque
1910	Guantes P/Obrero En Piel Rayado JL-E071	
1909	Reforz. Amarillo	
3467	Reforz. Bronco	



Codigo	Descripción	Empaque
3267	Grapas P/Esejos Blister 4/1	



Codigo	Descripcion	Empaque
705	Guantes De Bolita	



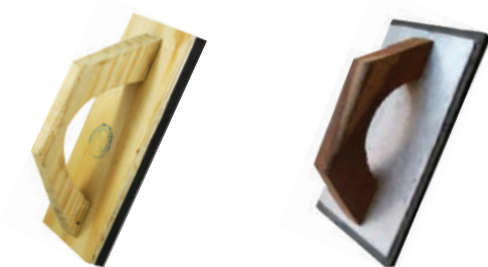
Codigo	Descripcion	Empaque
2730	Guantes Industrial Negro Corrugado	
2525	Negro Liso	



Codigo	Descripcion	Empaque
3364	Grapas P/Alambre Elect. De 3MM	
337	4MM	
338	5MM	
332	6MM	
336	7MM	
331	8MM	
325	9MM	
326	10MM	
3411	12MM	



Codigo	Descripcion	Empaque
4420	Grapas Corrugada 1/2 Alemana	
3655	3/8	



Codigo	Descripcion	Empaque
4007	Frota de Goma C/Madera	
834	C/Metal	



Codigo	Descripcion	Empaque
4429	Gafa (Lente) Seguridad Ajust. Amarillo	
4382	Negro	
4306	Transp.	



Codigo	Descripcion	Empaque
1879	Hilo Ballenita #1	
1880	#2	
1878	#3	
204	#4	
1877	#5	
1281	#6	
207	#7	
208	#8	
212	#9	
209	#10	
210	#11	
936	#12	
1570	#13	
211	#14	
2335	#15	
1282	#17	
1435	#18	
1321	#21	
1322	#24	
2529	#27	
2945	#36	
2002	#40	
2003	#45	
1977	#50	
4129	#55	
205	#60	



Codigo	Descripcion	Empaque
2182	Formon Mango Madera ¼ y 7	



Codigo	Descripcion	Empaque
2653	Hilo P/Pesca Araty #20 BCO./Verde	
2654	#25	
3179	#30	
2655	#35	
2656	#40	
2657	#45	
2658	#50	
2659	#60	
2660	#70	
2661	#80	
2662	#90	
2663	#100	



Codigo	Descripción	Empaque
87	Manguera P/Jardin Lisa 3/4 x 25	
88	3/4 x 50	
89	3/4 x 75	
90	3/4 x 100	



Codigo	Descripcion	Empaque
4065	Marco P/Segueta Metal	



Codigo	Descripcion	Empaque
2519	Manguera P/Gas 300Pies. Roja Argentina	



Codigo	Descripcion	Empaque
1908	Maguera Transp. T/Linea 1/2x100	
1906	1/4x100	
1907	3/16x100	
4275	3/4x100	
4261	3/8x100	
4260	5/16x100	



Codigo	Descripcion	Empaque
4745	Mango P/Coa Tramontina	



Codigo	Descripcion	Empaque
3814	Marcador Permanente Keyi AR-3343 Azul 10/1	



Codigo	Descripción	Empaque
272	Mango P/Zapapico Bellota	



Codigo	Descripción	Empaque
374	Mango P/Hacha Criollo	
376	P/Pico Criollo	



Codigo	Descripción	Empaque
516	Lanilla Amarilla 20/1	
517	Azul 20/1	
80	Blanca 20/1	
515	Roja 20/1	
518	Rosada 20/1	



Codigo	Descripción	Empaque
429	Junta P/Greca 3 Tazas	
430	6	
431	9	
432	12	



Codigo	Descripción	Empaque
2956	Lima Triangular P/Machete #6	
1899	#8	



Codigo	Descripción	Empaque
4313	Kit P/Instalar Cerradura 3/1	



Codigo	Descripcion	Empaque
4294	Llana Lisa Prof. 11 x 4-1/2 CTR1145	



Codigo	Descripcion	Empaque
4944	Letrero se Alquila JC0054 20 x 30CM	
4945	Letrero se Vende JC0053 20 x 30CM	



Codigo	Descripcion	Empaque
2645	Llana Lisa M/Plast. Azul Brufer	



Codigo	Descripcion	Empaque
5048	Lija de Esmeril #50	
5049	#60	
5050	#80	
5051	#100	
5052	#120	
5053	#150	



Codigo	Descripcion	Empaque
1295	Llave Ajustable TW #6	
1296	#8	
2502	#10 International	
2503	#12 International	



Codigo	Descripcion	Empaque
745	Lima Triangula P/Serrucho #8	



Codigo	Descripción	Empaque
4614	Llave P/Taladro 1/2	
4615	3/8	



Codigo	Descripción	Empaque
613	Llave Stilson TW #8	
614	#10	
615	#12	



Codigo	Descripción	Empaque
4133	Llave Allen 8/1 MM	
1851	10/1 MM	



Codigo	Descripción	Empaque
3121	Llave Allen Hexag. 10/1 MM	
3122	10/1 Pulg.	



Codigo	Descripción	Empaque
4412	Machete 18-127 Supercomfort	
266	22-127	



Codigo	Descripción	Empaque
2756	Maceta De Goma Pretul 16ONZ.	
2757	24ONZ.	



Codigo	Descripcion	Empaque
4753	Mesa De Dominos	



Codigo	Descripcion	Empaque
4622	Nivel Plast. Torpedo #9 Centurion	



Codigo	Descripcion	Empaque
435	Mesa Plast. Cuad. 16 x 16 Peq. Duralon	



Codigo	Descripcion	Empaque
1456	Nivel Plast. #16	
2464	#20	



Codigo	Descripcion	Empaque
3846	Pala Cuadrada 5502	
3142	Pala De Corte	
3141	Pala Redonda	



Codigo	Descripcion	Empaque
249	Mocha Bellota P/Cortar Cana #14	



Codigo	Descripción	Empaque
3878	Pata De Chivo AB.	
3876	AC.	
4226	Niq.	



Codigo	Descripcion	Empaque
4834	Sierra P/Carnicero Alemana.	



Codigo	Descripcion	Empaque
3198	Serrucho Tramontina Costilla #14.	



Codigo	Descripcion	Empaque
1563	Sierra Circular 7-1/4 GCS100	



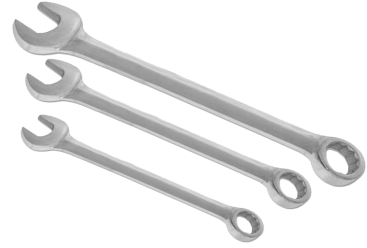
Codigo	Descripción	Empaque
3098	Punta P/Taladro Plana #3 TW	
2555	Stria #1 TW	
2557	Punta P/Taladro Stria #2 TW	



Codigo	Descripción	Empaque
3882	Raqueta Mata Insectos Recargable C/Foco	
748	Economica	



Codigo	Descripcion	Empaque
81	Lonas Plasticas 6 x 8	
232	9 x 10	
233	10 x 12	
234	12 x 14	
3305	12 x 16	
235	14 x 18	
236	16 x 20	
862	16 x 24	
863	18 x 20	
4113	18 x 24	
864	20 x 24	
4114	20 x 30	
4115	24 x 30	
82	30 x 40	



Codigo	Descripcion	Empaque
542	Llave Combinada #8	
773	#9	
543	#10	
544	#11	
774	#12	
775	#13	
776	#14	
777	#15	
778	#16	
779	#17	
1486	#19	
2506	#20	
545	#21	
1487	#22	



Codigo	Descripcion	Empaque
4964	Macho P/Rosca Fina 6.25MM = 1/4	
4965	7.90MM = 5/16	
4966	9.65MM = 3/8	
4967	11.20MM = 7/16	
4968	12.70MM = 1/2	
4969	16.00MM = 5/8	



Codigo	Descripcion	Empaque
4958	Macho P/Rosca Gruesa 6.25MM = 1/4	
4959	7.90MM = 5/16	
4960	9.65MM = 3/8	
4961	11.20MM = 7/16	
4962	12.70MM = 1/2	
4963	16.00MM = 5/8	



Codigo	Descripcion	Empaque
3400	Nivel De Aluminio #18 TW	
3401	#20	
3402	#22	
3403	#24	



Codigo	Descripcion	Empaque
375	Palo P/Escoba Importado	



Codigo	Descripcion	Empaque
2362	Paraguas T/Baston 65 CM UB2651-52	
2236	AR-2011	



Codigo	Descripcion	Empaque
2265	Pinza Corte Diagonal #6 Centurion	
604	#7	
136	#8	



Codigo	Descripcion	Empaque
2639	Pinza Pico Largo #6	
607	#8	



Codigo	Descripcion	Empaque
65	Plana P/Albañil TW #6	
658	#7	
695	#8	
746	#9	



Codigo	Descripcion	Empaque
2515	Rastrillo Metal 14 Dientes S/Palo TW	



Codigo	Descripcion	Empaque
4285	Remachadora De 4 Cabeza Centurion #10	
4442	Remachadora De 4 Cabeza Centurion #10 C/Remache	



Codigo	Descripcion	Empaque
3933	Silla Plast. S/Brazo Venecia	



Codigo	Descripcion	Empaque
3135	Silla Plast. C/Brazo #1 Europlast	



Codigo	Descripcion	Empaque
-	Sogas	



Codigo	Descripcion	Empaque
225	Swapers	
226		



Codigo	Descripción	Empaque
4612	Mandril C/LLave P/Taladro 1/2	
4613	3/8	



Codigo	Descripción	Empaque
2507	Mandarria M/Madera Tramontina 2 LBS.	
2508	3 LBS.	
2509	4 LBS.	



Codigo	Descripción	Empaque
4902	Martillo M/Hierro Aislado 16ONZ.	



Codigo	Descripción	Empaque
2010	Mascarilla Desechable C/Filtro Reforz.	



Codigo	Descripción	Empaque
4392	Martillo M/Madera 16ONZ.	
4393	20ONZ.	



Codigo	Descripción	Empaque
675	Masilla Blanca P/Persiana 100 ONZ. lanco	



Codigo	Descripcion	Empaque
4752	Pistel Flexible P/Tanque Gas	



Codigo	Descripcion	Empaque
49	Piquetas Tramontina	



Codigo	Descripción	Empaque
4309	Pistola P/Manguera Centurion Past. #5	
4310		



Codigo	Descripcion	Empaque
4298	Pistola P/Masillar Centuriion 9"	



Codigo	Descripcion	Empaque
4775	Pica Hielo De Punta	



Codigo	Descripcion	Empaque
2960	Piedra P/Amolar Combinada TW#8	



Codigo	Descripcion	Empaque
4131	Soldador De Estaño T/L 30W	
3644	40W	
3645	60W	
4532	100W	



Codigo	Descripcion	Empaque
1053	Tela P/Cenir Arena Galv. 8 x 8	1
1469	10 x 10	1



Codigo	Descripcion	Empaque
1315	Tarros P/Mata 3.5 GL. Import.	



Codigo	Descripcion	Empaque
3518	Tela D/Fibra de Vidrio 3/4 x 50	
866	1 x 42	
3216	1-1/2 x 50	



Codigo	Descripcion	Empaque
3640	Tarro Plast. P/Mata #4 C/P	
3641	Tarro Plast. P/Mata #5	
3642	#6	



Codigo	Descripcion	Empaque
2478	Tensor P/Cable de 1/2 M-12	
2479	3/4 M-16	
5069	3/8 M-10	
4857	5/16 M-8	



Codigo	Descripcion	Empaque
697	Thermo De Agua 3/1 M226	



Codigo	Descripcion	Empaque
2178	Tijera P/Hojalatero #10	



Codigo	Descripcion	Empaque
1430	Thermo P/Café Plast. 1 LT.	



Codigo	Descripcion	Empaque
4066	Tijera P/Podar Tramontina 10"	
2135	12"	



Codigo	Descripcion	Empaque
4104	Valvula P/Tanque De Gas Mamey	



6

Codigo	Descripcion	Empaque
2896	Zapatico Bellota R-809-0	



Codigo	Descripcion	Empaque
92	Zafacon Plast. 32 GL. Jumbo C/T Duralon.	



Codigo	Descripcion	Empaque
3213	Zafacon Plast. 3GL. Diamante S/T Duralo	



Codigo	Descripcion	Empaque
-	Tornillos Diablito	-



Codigo	Descripcion	Empaque
1175	Tuercas de todo tipo	

BAÑOS



Codigo	Descripcion	Empaque
2091	Toallero Aro 410 BBP	
2089	Toallero Aro 410 BBPBC	



Codigo	Descripcion	Empaque
2080	Valvula Entrada P/Inodoro SPC604-008	



Codigo	Descripcion	Empaque
4994	Valvula de Salida P/Inodoro Fama 10 G-5	



Codigo	Descripcion	Empaque
2081	Valvula de Salida P/Inodoro SPC-607	



Codigo	Descripcion	Empaque
223	Tornillos P/Tanque Inodoro Metal 5/16 x 3	
3228	Tornillos P/Tanque Inodoro Plast. 7/16 x 3	



Codigo	Descripcion	Empaque
2056	Tornillos P/Bacineta Metal 1/4 x 2 - 1/4	



Codigo	Descripción	Empaque
4685	Vastago De Centro P/Mezc. PP	
4073	P/Mezc. T/Sayco	



Codigo	Descripción	Empaque
5020	Tapa P/Inodoro Plast. Blanco 950GR .	
2334	Tapa P/Inodoro Plast. Blanco 1200GR .	



Codigo	Descripción	Empaque
3772	Puño P/Llave PP Grande	
3773		



Codigo	Descripción	Empaque
3374	Puño P/Llave Sayco Grande	
3375		



Codigo	Descripción	Empaque
448	Pera P/Inodoro C/Cadenita Sendof	



Codigo	Descripción	Empaque
2185	Pichorro P/Bañera sin Automatico	
4950	Pichorro P/Bañera con Automatico SPC-844	



Codigo	Descripción	Empaque
4086	Palometa P/Lavamano Doble Aluminio	
4085	Senc. Aluminio	



Codigo	Descripción	Empaque
1310	Porta Papel P/Baño P/Empostrar	



Codigo	Descripción	Empaque
153	Rejilla P/Piso Metal De 1-1/2 SPC-399-015	
1088	Rejilla P/Piso Metal De 2 SPC-399-025	



Codigo	Descripción	Empaque
2084	Jabonera Superf. BB409PBC	
2085	BB409PB	



Codigo	Descripción	Empaque
4636	Junta de Cera P/Inodoro Centurion	



Codigo	Descripción	Empaque
3776	Llave Angular Senc. 3/8 x 3/8	
4264	1/2 x 3/8	



Codigo	Descripción	Empaque
3762	Lavamano Blanco C/Pedestal de 1 Hoyo	
3763	3 Hoyo	



Codigo	Descripción	Empaque
2628	Lavamano Blanco De 1 Hoyo	
3764	3 Hoyo	



Codigo	Descripción	Empaque
2688	Llave Angular Lico Doble 3/8 x 3/8	
4263	1/2 x 3/8	



Codigo	Descripcion	Empaque
2276	Llave Mezcl. P/Lav. Monomando R-821	



Codigo	Descripcion	Empaque
1183	Llave Mezcl. P/Freg. PP #8 T/L	



Codigo	Descripcion	Empaque
1188	Llave Mezcl. P/Lav. T/Nibco Pesada R-643	



Codigo	Descripcion	Empaque
2198	Llave Mezcl. P/Fregadero PVC P/L SPC-8007	



Codigo	Descripcion	Empaque
1189	Llave Mezcl. P/Freg T/Nibco Liviana	
4854	Pesada R-979	



Codigo	Descripcion	Empaque
1186	Llave Mezcl. P/Freg. T/Sayco Pesada 913-001	



Codigo	Descripcion	Empaque
1190	Llave Mezcl. P/Lav. T/Sayco R-915	



Codigo	Descripcion	Empaque
3274	Llave Mezcl. Triple P/Bañera T/Sayco	



Codigo	Descripcion	Empaque
3761	Llave P/Empostrar PP	



Codigo	Descripción	Empaque
581	Llave P/Lavamano Cruzeta ½ 357-L01 TW	
3840	KY 8136-Z	



Codigo	Descripción	Empaque
580	Llave P/Lavamano Puño Acrílico De 1/2	
3369	Metal Azul/Rojo	
3368	Metal Palanca	



Codigo	Descripción	Empaque
3291	Llave P/Lavamano T/Nibco Liviana	
3574	Pesada	



Codigo	Descripcion	Empaque
3300	Llave P/Lavamano T/Sayco	



Codigo	Descripcion	Empaque
4376	Manguera P/Ducha T/Telefono Metal	



Codigo	Descripción	Empaque
2938	Manguera P/Inod. Reforz. TW De 16	
2939	18	
2809	20	



Codigo	Descripcion	Empaque
2225	Jabonera Armonia 2023	



Codigo	Descripcion	Empaque
2193	Jabonera Clasica 13023 Cromada	
2208	13723 Piazza	
2214	13823 Piazza	



Codigo	Descripcion	Empaque
2516	Inodoro Blanco Completo	1



Codigo	Descripcion	Empaque
3682	Destupidor P/Inodoro Negro #5	50
2644	#6	50



Codigo	Descripcion	Empaque
4224	Cubre Falta Hembra P/Llave Empostrar T/Sayco	200
3276	Macho	200



Codigo	Descripcion	Empaque
2229	Ducha Cuadrada T/Nibco SPC-1039	



Codigo	Descripción	Empaque
2690	Cubre Falta Niquelado De 1/2 P/Niple.	
3843	3/8	



Codigo	Descripcion	Empaque
3297	Cubre Falta P/Fregadero C/Tornillos	



Codigo	Descripción	Empaque
1405	Ducha T/Telefono Metal CB-54424	
3311	Plast.	



Imagen propiedad de FERREPLANTO.com

Codigo	Descripcion	Empaque
2687	Ducha Plast. C/Brazo TW SPC-457	



Codigo	Descripcion	Empaque
4173	Ducha Redonda Ancha Metal SPC-1038	



Codigo	Descripcion	Empaque
4462	Ducha Redonda Mental SPC-1042	



Codigo	Descripción	Empaque
183	Balancin P/Inodoro Metal Senc. SPC-571-S01	
3273	SPC-378-S01	



Codigo	Descripcion	Empaque
4084	Arandela P/Inodoro Aluminio	

PINTURAS



Para tu gusto hicimos los colores



pinturas
Popular



Codigo	Descripción	Empaque
3101	Bandeja Plast. P/Pintar Grande	
2165	P/Rolo Pequeño	



Codigo	Descripción	Empaque
3853	Cola Amarilla 1GL. 6/1	
3852	½ GL. 9/1	
3855	¼ GL. 15/1	
3851	1/8 GL. 30/1	
3856	4 ONZ.	
3854	8 ONZ.	



Codigo	Descripción	Empaque
2949	Brochas P/Pintar C/Marron De 3/4	
252	1	
253	1-1/2	
254	2	
1815	2-1/2	
255	3	
1816	4	



Codigo	Descripción	Empaque
2815	Cola Blanca 1GL. 6/1	
3794	½ GL. 9/1	
3795	¼ GL. 15/1	
3801	1/8 GL. 30/1	
3797	4 ONZ.	
3796	8 ONZ.	

Codigo	Descripción	Empaque
3871	Caobin P/Madera 24/1	

Codigo	Descripción	Empaque
3091	Carbozota Natural 12/1	
1394	24/1	
843	GL.	



Codigo	Descripcion	Empaque
4863	Desgrasante Multiuso Doble AA 32Oz.	



Codigo	Descripcion	Empaque
1404	Coolant Daytona 6/1	
4530	Coolant Superior Doble A	



Codigo	Descripcion	Empaque
4295	Espatula Metal Prof. #2	
4296	#3	
4297	#4	



Codigo	Descripcion	Empaque
3877	Espatula Metal M/Madera TW #1-1/2	
656	#2	
655	#2-1/2	
657	#3	
57	#4	



Codigo	Descripcion	Empaque
4318	Espatula P/Yeso Acero Inox. #6	
4319	#8	
4301	#10	
4320	#12	



Codigo	Descripcion	Empaque
1489	Espatula Plast. P/Ferre #4 Peq.	
1488	#5 Med.	
4272	#6 Gra.	



Codigo	Descripcion	Empaque
297	Masking Tape ¾ x 30	
440	1 X 30	



Codigo	Descripcion	Empaque
442	Masking Tape Verde 3M 3/4 x 60 Automotriz	



Codigo	Descripcion	Empaque
3873	Mata Comejen 24/1	



Codigo	Descripcion	Empaque
2988	Pegamento Coqui Normal 24/1 West	



Codigo	Descripcion	Empaque
4900	Pistola P/Pintar Baja Presion BYP	



Codigo	Descripcion	Empaque
4805	Mota P/Porta Rolo Mini	



Codigo	Descripcion	Empaque
865	Resina P/Usos General 490-09-E60-01	
3165	Tanque	



Codigo	Descripcion	Empaque
692	Silicon Gris Abro 3.0 ONZ. Blister	



Codigo	Descripcion	Empaque
674	Silicon Clear West En Tubo 10ONZ.	



Codigo	Descripcion	Empaque
1239	Silicon Urethane West En Tubo 10.5 ONZ.	



Codigo	Descripcion	Empaque
3647	Mota P/Rolo Pintar Antigota.	



Codigo	Descripcion	Empaque
4281	Mota P/Rolo Pintar 9 x 1-1/4	
4282	9 x 3/4	



Codigo	Descripcion	Empaque
5075	Silicon Urethane Polygrab55+En Tubo 10.5 ONZ.	



Codigo	Descripcion	Empaque
2440	Silicon Negro Abro 10.3 ONZ. En Tubo	



Codigo	Descripcion	Empaque
1396	Thinner Metro 12/1	
979	24/1	
4988	GL.	



Codigo	Descripcion	Empaque
4350	Trementina 12/1	
2692	24/1	

HERRERÍA



Codigo	Descripción	Empaque
3492	Alambre Liso Galv. P/Soldar #10	
2989	#12	
4233	#14	
110	Picado C-16	
11	Rollito C-16	
5024	Rollo 50Lbs. C-18	



Codigo	Descripción	Empaque
3307	Barra P/Cortina Dorada 28 x 48	
3306	48 x 84	
3869	84 x 120	



Codigo	Descripción	Empaque
3128	Caballete Cal-29 1 x 6	
1540	34 1 x 6	



Codigo	Descripción	Empaque
4514	Cerradura P/Porton DKS C/F DER.	
4515	IZQ.	



Codigo	Descripción	Empaque
2317	Bisagra (Pernio) P/Herrero #12 = 3/8	
2315	#14 = 7/16	
2562	#16 = 1/2	
2563	#18 = 5/8	
2316	#20	



Codigo	Descripción	Empaque
2957	Arandela De Presion 0.19 = 3/16	
728	0.25 = 1/4	
534	0.31 = 5/16	
535	0.38 = 3/8	
729	0.44 = 7/16	
536	0.50 = 1/2	
2050	0.63 = 5/8	
2049	0.75 = 3/4	
4583	0.88 = 7/8	
4584	1.0 1	



Codigo	Descripción	Empaque
2737	Cerradura Elect. 2WAY Italy EL1073D	



Codigo	Descripcion	Empaque
744	Clavos	



Codigo	Descripcion	Empaque
4421	Guia (Oliva) P/Puerta 1 (25x35mm)	
3571	1-1/2 (30x40mm)	
2309	2 (40x45mm)	
4363	2-1/2 (40x60mm)	
2310	De 4	



Codigo	Descripcion	Empaque
4401	Disco Corte Continuo Diamante 4-1/2	
4395	7	



Codigo	Descripcion	Empaque
4565	Disco Corte Metal 4-1/2 x 0.40 x 7/8 Ult. Fino	
4773	7 x 1/16 x 7/8	
4567	9 x 5/64 x 7/8	
	14 x 1/8 x 7/8	



Codigo	Descripcion	Empaque
4006	Malla Ciclonica Galv. Cal-9 4 x 50	
1567	6 x 60	
1568	Cal-11 6 x 50	



Codigo	Descripcion	Empaque
720	Porta Electrodo 300 AMP TW	
1382	500	
721	600	



Codigo	Descripcion	Empaque
4461	Rueda P/Porton T/V #2 C/Base	
454	#2 1/2 C/Base	
453	#3 C/Base	
2305	#3 S/Base	
2306	#3-1/2C/Base	
2311	#4 C/Base	



Codigo	Descripcion	Empaque
1445	Puntilla P/Zapatero 1/2	
1446	3/4	
3097	3/8	
1470	5/8	



Codigo	Descripción	Empaque
4833	Tiza P/Herrero	

MADERA



Codigo	Descripción	Empaque
4577	Pivot De Presion Rolito AB	
451	AC Caoba	
357	SS Niquelado	



Codigo	Descripción	Empaque
3920	Resbalador Plast. P/Mueble De 3/4	
4117	5/8	
4469	7/8	
4118	1	



Codigo	Descripción	Empaque
3453	Portacandado Cromado De 2 Blister	
3454	2-1/2	
1852	3	
3033	3-1/2	
3455	4	
1278	4-1/2	
1279	5	
1277	6	



Codigo	Descripción	Empaque
3976	Tirador P/Puerta Brown AB TR-005	
3975	AC TR-006	
3977	SN TR-008	



Codigo	Descripción	Empaque
909	Zinc Acanalado 3 X 6 Cal. 29	
127	3 X 6 Cal. 34	
2619	3 X 12 Cal. 29	
2708	3 X 12 Cal. 34	



Codigo	Descripción	Empaque
2181	Tirador P/Puerta Niquelado #4	
2418	#5	
2417	#6	



Codigo	Descripcion	Empaque
-	Tornillos Aluzinc P/Madera	-



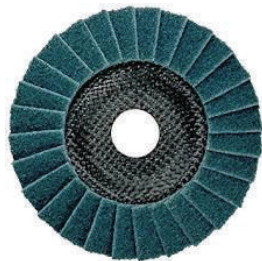
Codigo	Descripcion	Empaque
346	Corredera P/Gaveta Blanca #12	25
2161	#14	25
347	#16	25
2723	#18	25
2427	#20	25
4271	#22	25



Codigo	Descripcion	Empaque
680	Disco De Lija	



Codigo	Descripcion	Empaque
676	Disco Corte 4-1/2 x 1 Ult. Fino	
677	7 x 1/16	
678	9 x 5/64	
4832	14 x 1/8	



Codigo	Descripcion	Empaque
1196	Disco Pulir M. 4-1/2 x 1/4 x 7/8	
3010	7 x 1/4 x 7/8	



Codigo	Descripcion	Empaque
4402	Disco Corte Segm. Diamante 4-1/2	Ind.
4396	7	



Codigo	Descripcion	Empaque
4431	Disco Sierra Circular 7-1/4 x 5/8 x 40	



Codigo	Descripcion	Empaque
3889	Cerradura D/P Premium Lock AB	
3890	AC	
3891	SS	



Codigo	Descripcion	Empaque
4134	Cerradura (Cerrojo) 101AB	
4135	AC	
1414	SS	



Codigo	Descripcion	Empaque
405	Cerradura P/Gabeta T/AGA	



Codigo	Descripcion	Empaque
4801	Cerradura P/Gaveta P/Largo 1/2	
3000	P/Corto 1/2	
4802	P/Largo 5/8	



Codigo	Descripcion	Empaque
3626	Cerradura P/Vitrina Sliding Glas Ref. 2351	



Codigo	Descripción	Empaque
1423	Angulo Niquelado 25 x 25MM #1	
1424	38 x 38MM #1-1/2	
3630	50 x 50MM #2	
3631	63 x 63MM #2-1/2	
2892	75 x 75MM #3	
2893	90 x 90MM #3-1/2	
3632	100 x 100MM #4	



Codig o	Descripcion	Empaque
3171	Bisagra T #4	
3169	#6	
1010	#8	
3395	#10	



Codigo	Descripción	Empaque
2096	Bisagras Libro 4.5 x 4 3/1	



Codigo	Descripcion	Empaque
4170	Bisagras Invisibles Curva Corta	
4171	Curva Larga	
4172	Recta Larga	
4631	Semi Curva Larga	



Codigo	Descripción	Empaque
3875	Bisagras Presion AB P/Corrido	
389	AC P/Corrido	
3879	PB P/Corrido	1



Codigo	Descripción	Empaque
3444	Bisagra T #8 x 2.5MM Reforzada	
3445	#10 x 2.5MM Reforzada	